



## Stavebná pripravenosť

pre vnútornú jednotku k jednofázovému  
tepelnému čerpadlu RTC

**RegulusHBOX K**



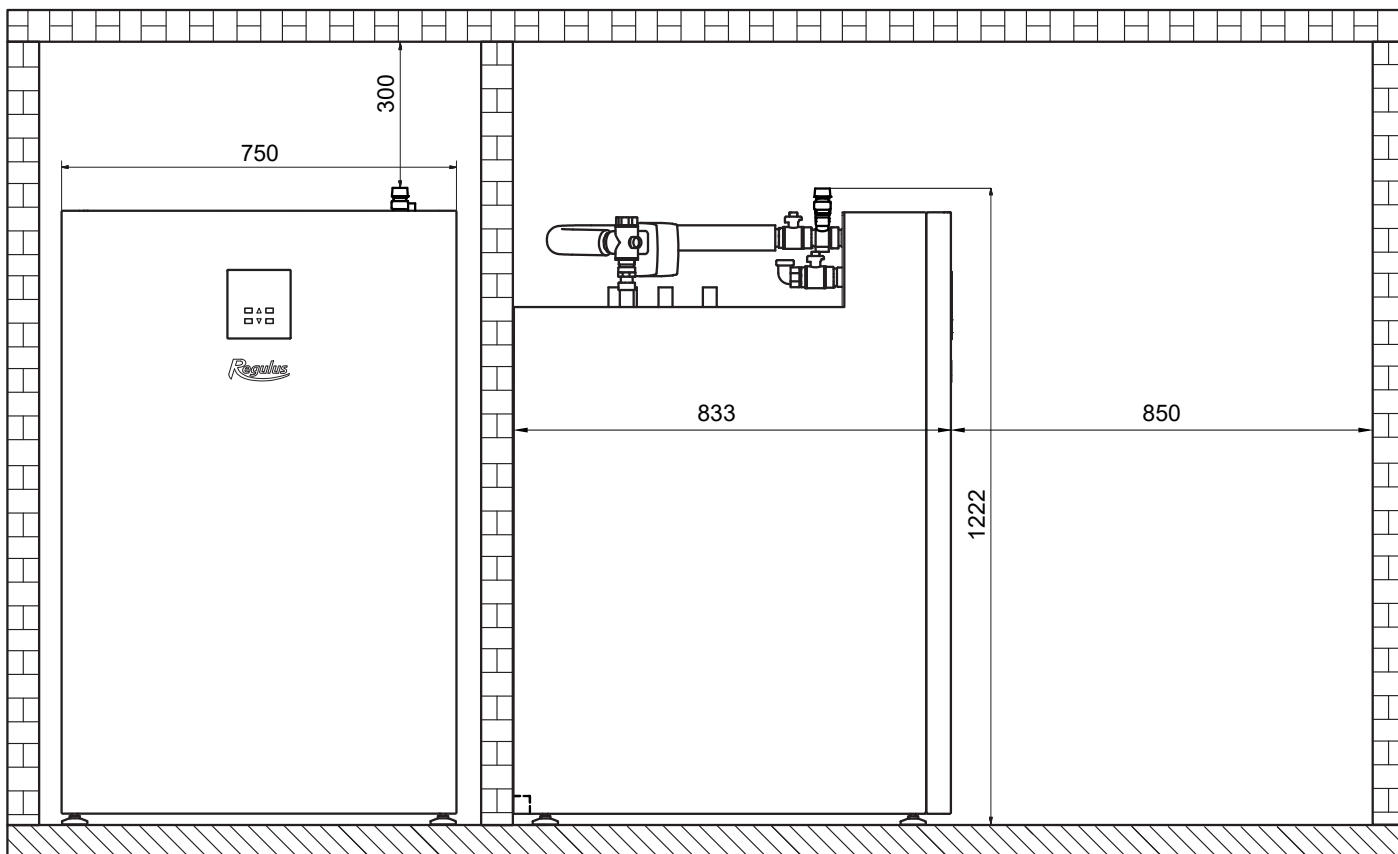
# OBSAH

<b>Požiadavky na umiestnenie v interiéri .....</b>	<b>3</b>
Rozmerová schéma .....	4
<b>Hydraulické zapojenie.....</b>	<b>5</b>
<b>Elektrické pripojenie .....</b>	<b>6</b>
Špecifikácia kabeláže .....	6
Schéma zapojenia periférií MaR k RegulusHBOXu K .....	7

## Požiadavky na umiestnenie v interiéri

- Jednotku RegulusHBOX K inštalujte výhradne vo vnútorných priestoroch.
- Zaistite, aby v mieste inštalácie nemohla do jednotky RegulusHBOX K vniknúť voda.
- Neinštalujte zariadenie v priestoroch s vaňou alebo sprchou do zón 0, 1 a 2.
- Neinštalujte jednotku RegulusHBOX K v miestach, kde môže dôjsť k zamrznutiu.
- Neinštalujte zariadenie v blízkosti agresívnych, výbušných alebo horľavých plynov, predmetov alebo látok.
- Dodržte minimálne požadované odstupy od konštrukcií podľa obrázka.

## Inštalácia jednotky RegulusHBOX K

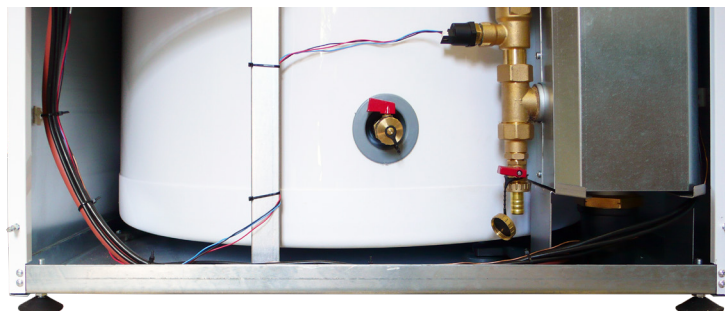


## Inštalácia

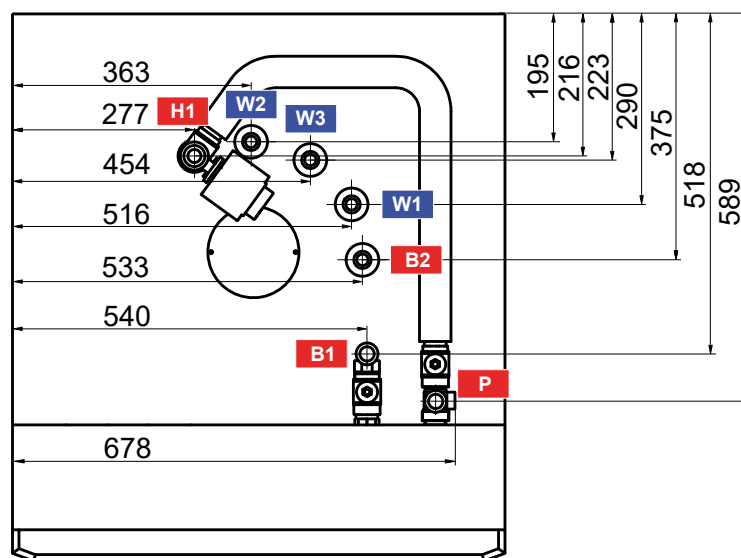
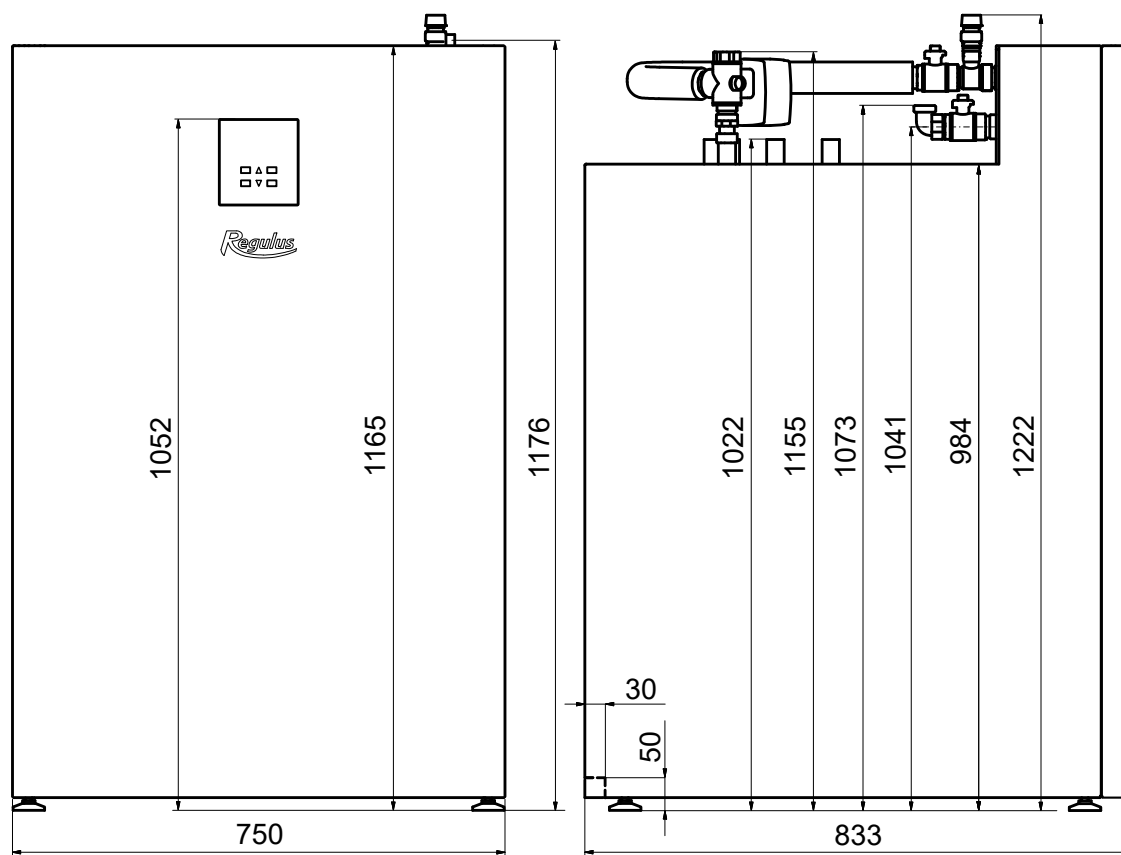
Jednotku RegulusHBOX K dopravte na miesto inštalácie vo svislej polohe. **Nie je dovolené prepravovať jednotku RegulusHBOX K vo vodorovnej polohe.**

Jednotku RegulusHBOX K nainštalujte na rovnú podlahu s dostatočnou nosnosťou - hmotnosť jednotky RegulusHBOX K bez vykurovacej vody je 166 kg, vrátane vody je 350 kg.

Jednotku RegulusHBOX K vyrovnajte vo zvislom smere pomocou nastaviteľných nožičiek.



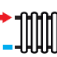





## Rozmerová schéma

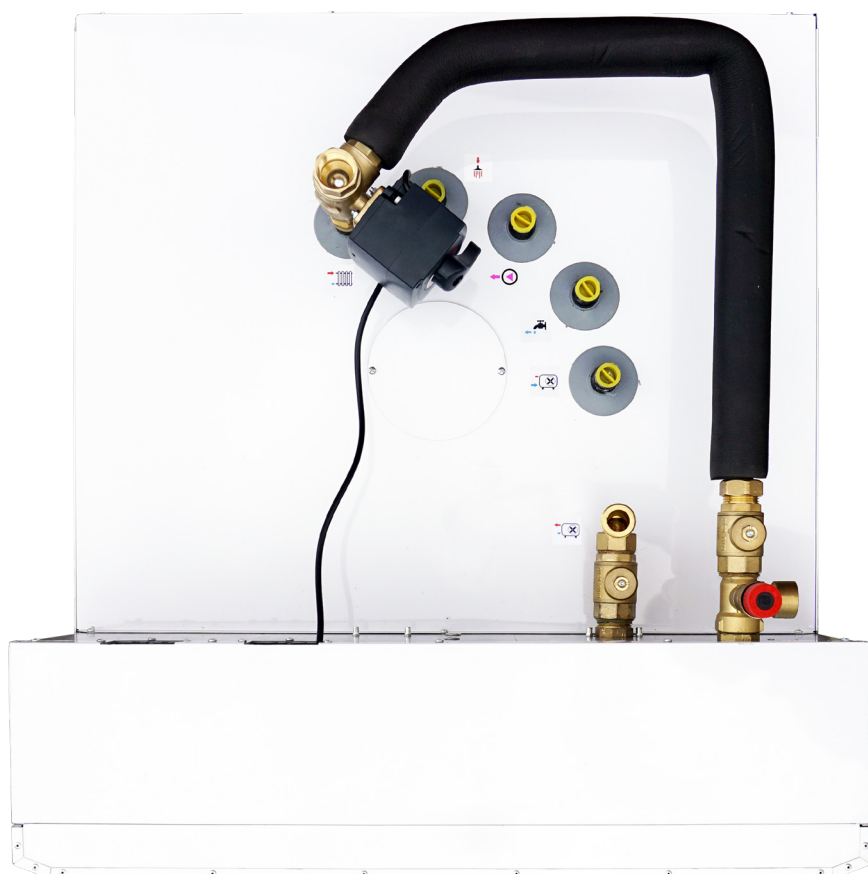
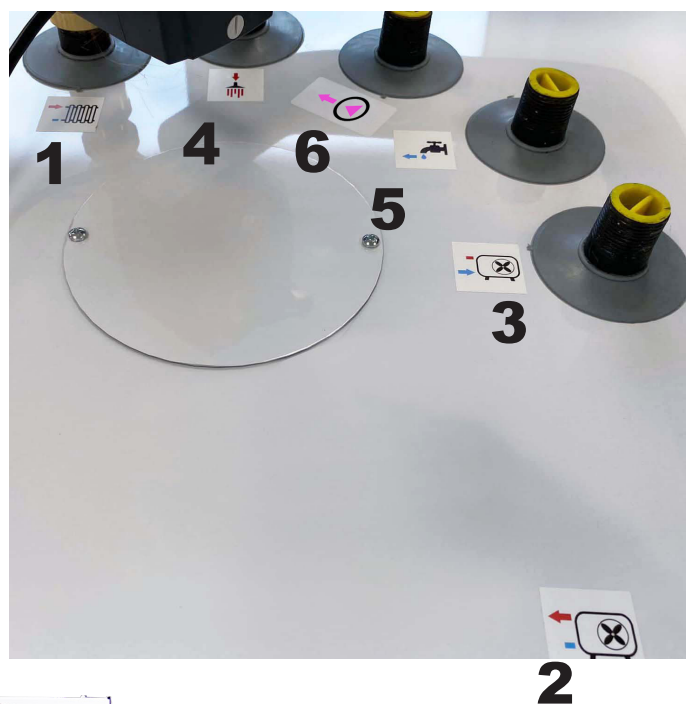


Ozn.	Popis	Pripojenie	Výška [mm]
W1	Studená voda	G 3/4" M	1022
W2	Ohriata pitná voda	G 3/4" M	1022
W3	Cirkulácia	G 3/4" M	1022
B1	Prívodný od tepelného čerpadla	G 1" M	1073
B2	Vratný do tepelného čerpadla	G 3/4" M	1022
H1	Výstupný do vykurovacieho systému	G 1" M	1155
P	Poistný ventil – ÚK	G 3/4" F	1176

## Hydraulické zapojenie

**Výstupy pre pripojenie potrubia sú na hornej strane jednotky RegulusHBOX K označené príslušnými piktogramami.**

- 1 - Výstupný do vykurovacieho systému G 1" M 
- 2 - Prívodný od tepelného čerpadla G 1" M 
- 3 - Vratná do tepelného čerpadla G 3/4" M 
- 4 - Ohriata pitná voda G 3/4" 
- 5 - Studená voda G 3/4" M 
- 6 - Cirkulácia ohriatej pitnej vody G 3/4" 



Poistný ventil PV-UT (pozri hydraulickú schému vnútorného zapojenia) G 1/2" M x 3/4" F - je dodávaný oddelene, pripravený k T-kusu určenému pre jeho montáž - pozri foto

## ■ Elektrické pripojenie

Jednotka RegulusHBOX K obsahuje jedno ohrevné teleso s výkonom 6 kW s postupným spínaním po 2 kW.

Elektrické údaje	
Napájanie RegulusHBOX	3/N/PE ~ 400 / 230 V 50 Hz
Max. prierez prívodného vodiča	4 mm <sup>2</sup> (lanko) / 6 mm <sup>2</sup> (pevné jadro)
Menovitý príkon RegulusHBOX	6,2 kW (bez pripojenia tepelného čerpadla)
Ohrevné telesá	1 x 6 kW (3 x 2 kW - 230 V) možnosť pripojenia druhého ohrevného telesa 6 kW
Elektrické krytie	IP20
Min. predradený istič pre RegulusHBOX K	3 x 25 A char. B
Istič pre tepelné čerpadlo	B 20A 1p
Istič merania a regulácie	B6A 1p

### Privedenie káblov

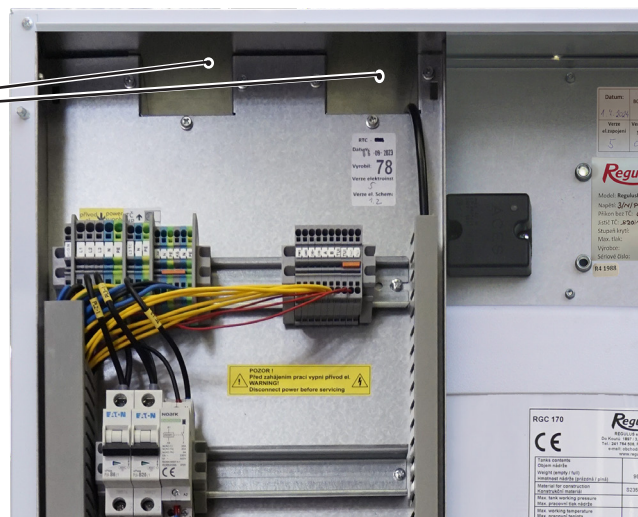
Pre elektrické pripojenie jednotky RegulusHBOX K je nutné zložiť horný predný kryt a pod ním umiestnený kryt elektroinštalácie.

Pre prívod káblov slúžia dva prestupy pod vekom jednotky RegulusHBOX K

**Upozornenie:** prívodný napájací kábel slúži nie len k napájaniu jednotky RegulusHBOX K, ale súčasne aj k napájaniu tepelného čerpadla!

Pri pripájaní maximálneho prierezu zlaneného vodiča do prípojnej svorkovnice neodporúčame používanie dutiniek. Na vodiče s menším prierezom (typicky snímača, PWM a pod.) sú dutinky vhodné.

Minimálna dĺžka odizolovania 9 mm.

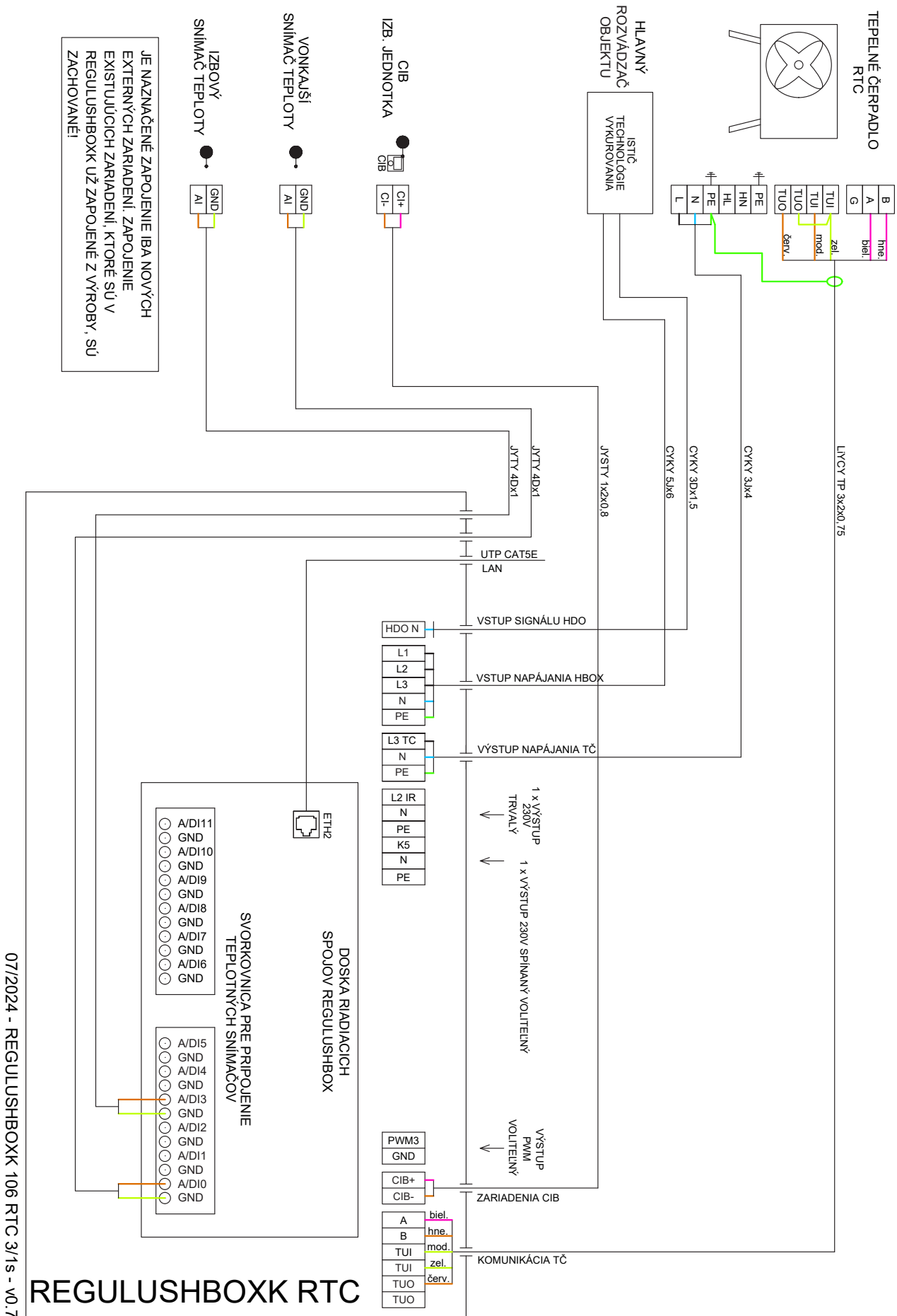


## ■ Špecifikácia kabeláže

Použitie	Kábel
Napájanie RegulusBOXu	CYKY-J 5x4
Napájanie tepelného čerpadla RTC z RegulusBOXu	CYKY-J 3x4
Signál HDO z hl. rozvádzača, zónové ventily alebo iné spotrebiče s pripojením 2+N	CYKY-O 3x1,5
Obehové čerpadlá alebo iné spotrebiče s pripojením 1+PE+N	CYKY-J 3x1,5
Teplotné snímače vonkajšia a izbová	JYTY-D 4X1 (1 pár ako rezerva)
Zbernica CIB (izbová jednotka, elektromer, moduly apod.)	JYSTY 1x2x0,8
Komunikácia s tepelným čerpadlom (kábel je súčasťou balenia - 15 m)	LiYCY TP 4x2x0,5
Pripojenie RegulusBOXu k sieti LAN	UTP Cat5e (alebo vyššie kategórie)

*Upozornenie: Uvedená kabeláž je vhodná pre použitie vo väčšine bežných inštalácií, nenahrádza však kvalifikovaný návrh odborníka, ktorý posúdi podmienky konkrétnej inštalácie (ako sú napr. okolitá teplota, dĺžka a spôsob uloženia káblov apod.)*

## Schéma zapojenia periférií MaR k jednotke RegulusHBOX K





REGULUS-TECHNIK, s.r.o.  
Strojnícka 7G/14147, 080 01 Prešov  
Tel.: 051 333 7770,  
E-mail: [regulus@regulus.sk](mailto:regulus@regulus.sk)  
Web: [www.regulus.sk](http://www.regulus.sk)