

## TECHNICKÝ LIST

### Zónové trojcestné guľové ventily s ručným ovládaním, typ VZU M



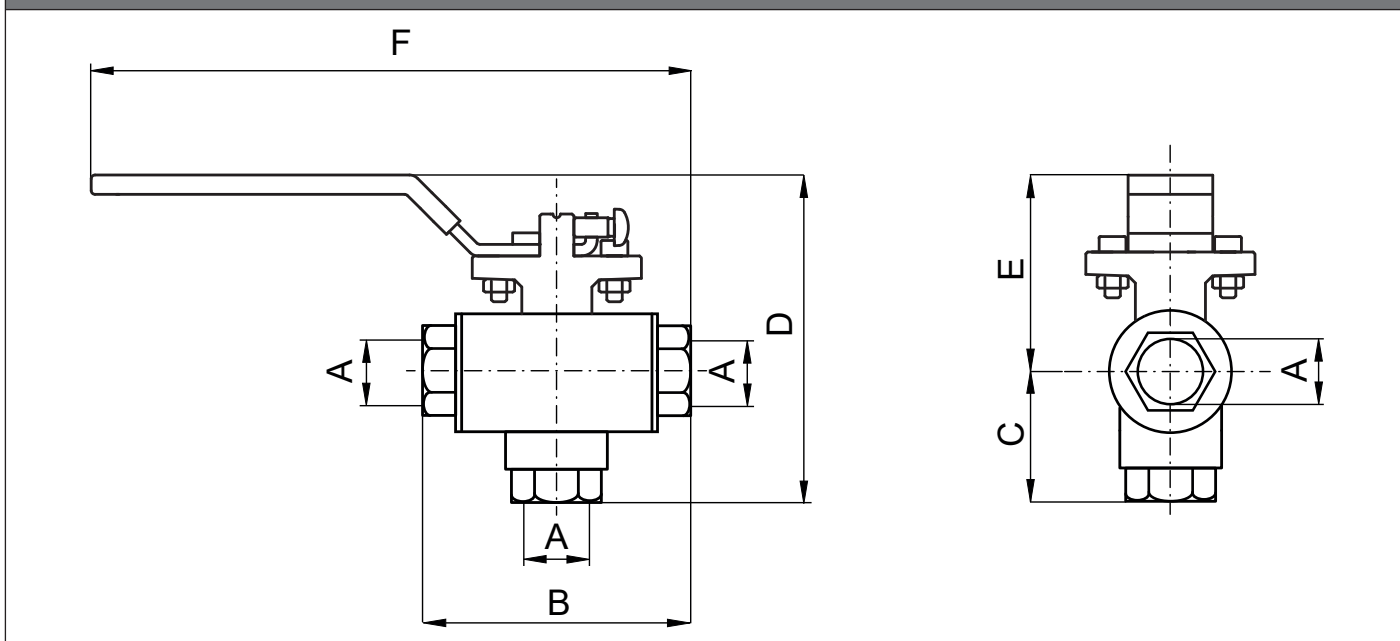
#### Základná charakteristika

Použitie	Trojcestný zónový guľový ventil s ručným ovládaním.
Pracovná kvapalina	Pitná voda, voda, voda–glykol (max. 1:1), voda–glycerín (max. 2:1).
Inštalácia	Ľubovoľná poloha, okrem polohy pákou dole.

#### Tabuľka objednávacích kódov

Označenie	Objednávaci kód	Menovitá svetlosť DN	Pripojovací závit	$K_{vs}$ kolmo [m <sup>3</sup> /h]	Hmotnosť [kg]	A	B [mm]	C [mm]	D [mm]	E [mm]	F [mm]
VZU M 320 3/4 F	20603	20	3 x G3/4" F	10,5	0,8	G3/4" F	96	50	108	58	168
VZU M 320 1 F	20604	20	3 x G1" F	10,6	0,8	G1" F	96	50	108	58	168
VZU M 320 5/4 M	20605	25	3 x G5/4" M	10,6	0,8	G5/4" M	116	60	118	58	174

#### Rozmerová schéma



#### Technické parametre

Max. pracovný tlak	10 bar
Max. pracovná teplota kvapaliny	110 °C
Uhol pre nastavenia ventilu	90°
Pracovná teplota okolia	5 °C až 40 °C
Max. rozdiel tlakov	10 bar

#### Materiály

Telo a vreteno ventilu	CW617N
Guľa ventilu	chromovaná mosadz
O-krúžky	EPDM, FPM
Tesnenie	PTFE

## TECHNICKÝ LIST

### Zónové trojcestné guľové ventily s ručným ovládaním, typ VZU M

#### Inštalácia a prevádzka

- Kvapalina môže ventilom prúdiť oboma smermi (spoločné hrdlo môže byť použité ako vstupné aj ako výstupné).
- Ručnú páku ventilu je možné presadiť po 90°.
- Ventil je vybavený prírubou podľa ISO 5211 pre možnosť pripojenia a ovládania servopohonom.

