

Technický list

Zásobník R2DC 300



Základná charakteristika	
Popis	Zásobník s dvoma integrovanými smaltovanými výmenníkmi slúži pre prípravu ohriatej pitnej vody. Je dodávaný vrátane izolácie a magnéziovej anódy, ktorá chráni vnútorné povrchy zásobníka proti korózii. Voliteľne je možné na miesto magnéziovej anódy inštalovať elektronicú anódu, objednávacie kódy pozri v tabuľke Príslušenstvo. V prípade potreby je možné do zásobníka inštalovať elektrické ohrevné teleso.
Pracovná kvapalina	voda (zásobník); voda, zmes voda-glykol (max. 1:1) alebo zmes voda-glycerín (max. 2:1) (výmenník)
Objednávací kód	11352
Energetické parametre (podľa Nariadenia Komisie (EÚ) č. 812/2013)	
Trieda energetickej účinnosti	C
Statická strata	85 W
Úžitkový objem	275 l

Technické údaje	
Celkový objem kvapaliny	293 l
Objem kvapaliny v zásobníku	275 l
Objem horného výmenníka	8 l
Objem dolného výmenníka	10 l
Plocha horného výmenníka	1,0 m ²
Plocha dolného výmenníka	1,5 m ²
Max. teplota v zásobníku	95 °C
Max. teplota vo výmenníkoch	110 °C
Max. tlak v zásobníku	10 bar
Max. tlak vo výmenníkoch	10 bar
Priemer zásobníka	500 mm
Priemer zásobníka s izoláciou	597 mm
Celková výška zásobníka	1791 mm
Sklopná výška	1860 mm
Hmotnosť prázdneho zásobníka	125 kg

Príprava ohriatej pitnej vody z 10 °C na 45 °C pri vstupnej teplote vykurovacej vody 60 °C	
Horný výmenník	400 l/h (16 kW)
Dolný výmenník	590 l/h (24 kW)

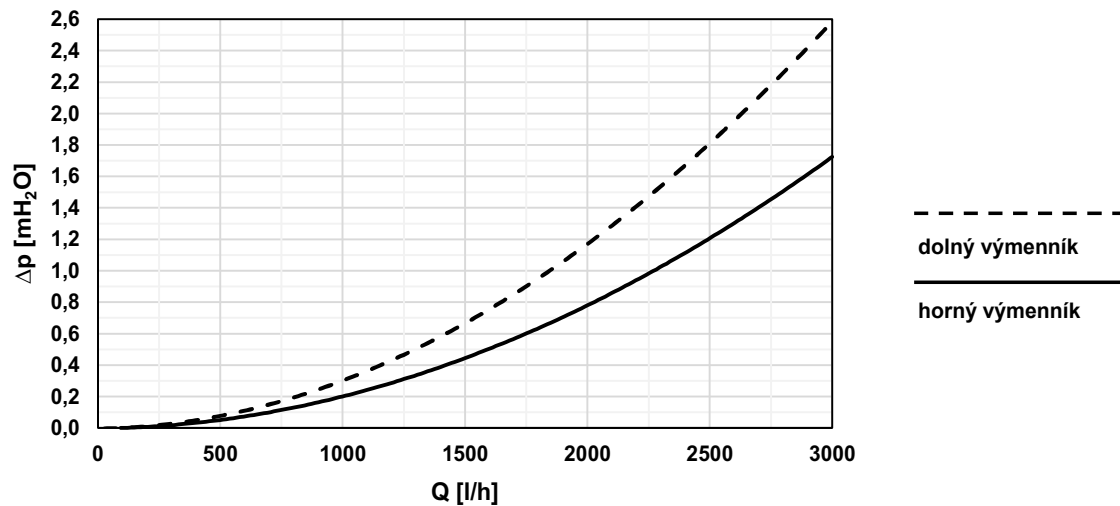
Materiály	
Materiál zásobníka	S235JR, vnútorný povrch smalt (DIN 4753-3)
Materiál výmenníka	S235JR+N, vonkajší povrch smalt (DIN 4753-3)
Materiál izolácie	PU pena (tvrdá)
Vonkajší povrch izolácie	plast

Príslušenstvo	
Elektrické ohrevné teleso	typy ETT-A, D, F, P, M
Max. dĺžka ohrevného telesa do návarku E1	500 mm
Elektronicá anóda	objednávací kód 17378

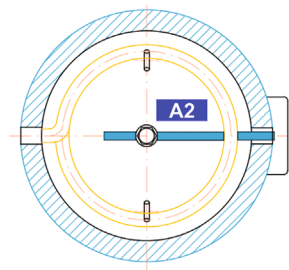
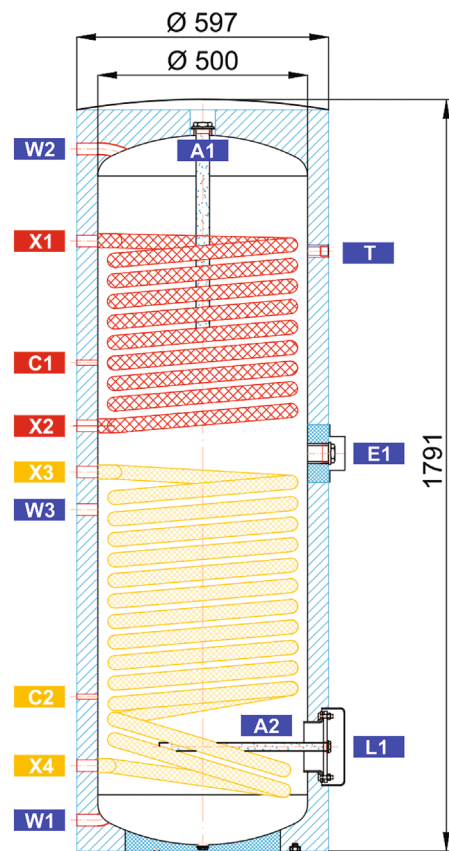
Náhradné diely (magnéziové anódy)	
Mg anóda A1 (G 5/4")	objednávací kód 448
Mg anóda A2 (G 3/4")	objednávací kód 1998

Technický list

Zásobník R2DC 300

Graf tlakovej straty výmenníka

Rozmerové schéma

ozn.	popis	pripojenie	výška [mm]
Príprava ohriatej pitnej vody			
W1	studená voda	G 3/4" M	74
W2	ohriata pitná voda	G 3/4" M	1674
W3	cirkulácia	G 3/4" F	814
Doplňkový zdroj tepla			
E1	elektrické ohrevné teleso OPV	G 6/4" F	948
Regulácia a zabezpečenie			
C1	teplotný snímač – horný	G 1/2" F	1165
C2	teplotný snímač – spodný	G 1/2" F	369
T	príložný teplotný indikátor	–	1450
Zdroje tepla			
X1	prívodný od zdroja tepla	G 3/4" M	1454
X2	vratný do zdroja tepla	G 3/4" M	1014
X3	prívodný od zdroja tepla	G 3/4" M	904
X4	vratný do zdroja tepla	G 3/4" M	204
Ostatné			
L1	príruba	8 x M10	249
A1	magnéziová anóda	G 5/4" F	1722
A2	magnéziová anóda	G 3/4" F	249



Návrky C1 a C2 sú dodávané vrátane redukcie G 1/2" M - M12 x 1,5 a káblovej priečky.
 V hornej časti zásobníka je skrz izoláciu vyvedený uzemňovací plech.