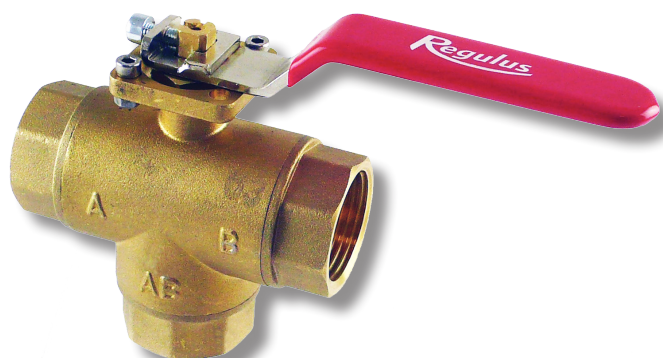


Regulus

www.regulus.sk



VZU M 320

Návod na inštaláciu a použitie
TROJCESTNÝ ZÓNOVÝ GULOVÝ VENTIL VZU M 320

SK

VZU M 320

1. ÚVOD

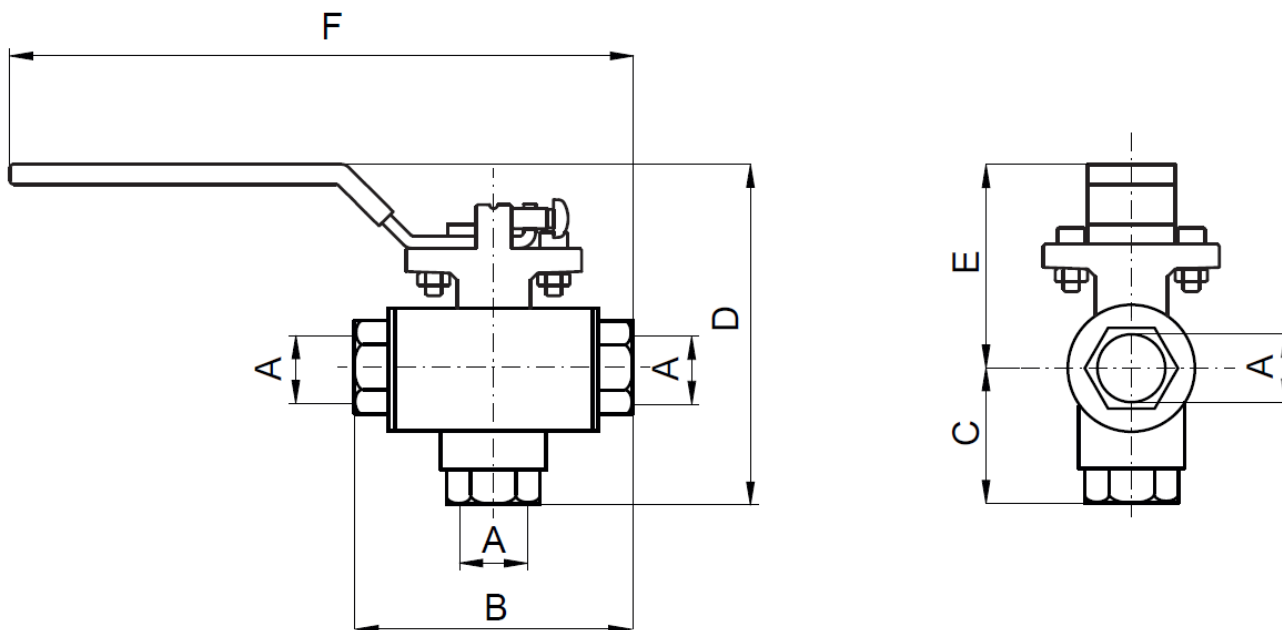
Trojcestný zónový ventil s ručným ovládaním a možnosťou dodatočného nasadenia pohonu. Ventil v priebehu prepínania neprerušuje prietok kvapaliny spoločným hrdlom. Smer prietoku kvapaliny je signalizovaný drážkou na vretene. Ventilom môže kvapalina prúdiť oboma smermi (spoločné hrdlo môže byť použité ako vstupné aj ako výstupné).

Ventil môže byť použitý pre systémy s pitnou vodou, vodou, zmesou voda–glykol (max. 1:1) alebo voda–glycerín (max. 2:1).

2. TECHNICKÉ ÚDAJE

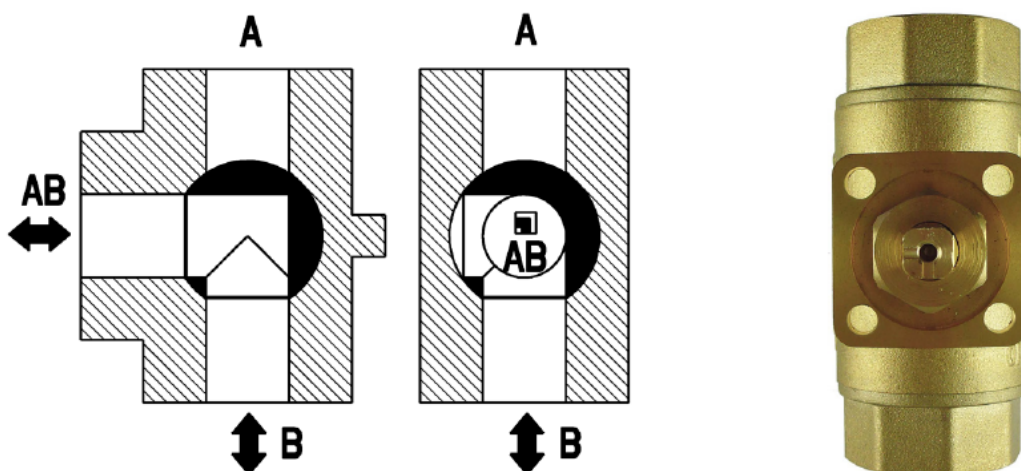
Označenie	Objednávací kód	Menovitá svetlosť DN	Pripojovací závit	Kvs kolmo	Hmotnosť	A	B	C	D	E	F
	-	-	-	m ³ /h	kg	-	mm	mm	mm	mm	mm
VZU M 320 3/4 F	20603	20	3 x G3/4"F	10,5	0,8	G3/4"F	96	50	108	58	168
VZU M 320 1 F	20604	20	3 x G1"F	10,6	0,8	G1"F	96	50	108	58	168
VZU M 320 5/4 M	20605	20	3 x G5/4"M	10,6	0,8	G5/4"M	116	60	118	58	174

Rozmerové schéma:



Inštalácia a prevádzka

- Kvapalina môže ventilom prúdiť oboma smermi (spoločné hrdlo môže byť použité ako vstupné aj ako výstupné).
- Ručnú páku ventilu je možné presadiť po 90°.
- Ventil je vybavený prírubou podľa ISO 5211 pre možnosť pripojenia a ovládanie servopohonom.



Technické údaje

Max. pracovný tlak	10 bar
Max. pracovná teplota kvapaliny	110 °C
Uhol prenastavenia ventilu	90°
Pracovná teplota okolia	5 až 40 °C
Max. rozdiel tlakov	10 bar

Materiály

Telo ventilu	Mosadz CW617N
Vreteno ventilu	Mosadz CW617N
Guľa ventilu	Chromovaná mosadz
O – krúžky	EPDM, FPM
Tesnenie	PTFE

