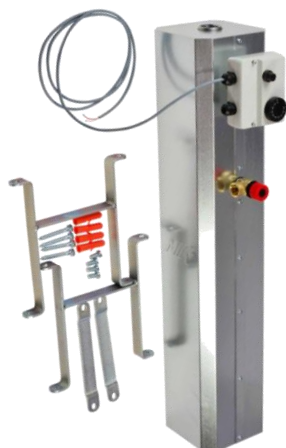


**Teleso prietokového ohrevu TPO-7,5 s príslušenstvom**

**Poistný ventil**

**Termostat dvojitý s jímkou so snímačom Pt1000 a káblom**

**Základná charakteristika**

Použitie	prietokový ohrev vody
Popis	skladá sa z telesa prietokového ohrevu, poistného ventilu, termostatu a držiaka na stenu; prietokový ohrievač je nutné doplniť o el. ohrevné teleso (ETT-A) do max. výkonu 7,5 kW
Pracovná kvapalina *	voda, zmes voda-glykol (max. 1:1), zmes voda-glycerín (max. 2:1)
<b>Objednávaci kód</b>	<b>16166</b>

\* *teleso prietokového ohrevu nie je možné použiť pre prípravu ohriatej pitnej vody (OPV)*

**Parametre telesa prietokového ohrevu TPO-7,5**

Max. pracovný tlak	3 bar (6 bar)*
Max. pracovná teplota	100 °C
Teplota skladovania	0 až 60 °C
Pripojenie vstup/výstup/termostat	3 x G 1" F
Pripojenie ETT	1 x G 6/4" F
Pripojenie poistného ventilu	1 x G 1/2" F
Hmotnosť zostavy bez ETT	10,5 kg

\* *max. hodnota pracovného tlaku telesa prietokového ohrevu je 6 bar a je možné ju dosiahnuť výmenou dodávaného poistného ventilu za poistný ventil s otváracím tlakom 6 bar*

**Príslušenstvo**

Elektrické ohrevné teleso	typ ETT-A, max. výkon 7,5 kW
---------------------------	------------------------------

**Parametre poistného ventilu**
**Technické parametre**

Menovitý tlak	PN 10
Otvárací tlak $p_o$	3 bar
Pracovná teplota	max. 110 °C
Pripojenie	G 1/2" M x G 1/2" F

**Parametre dvojitého termostatu s jímkou so snímačom Pt1000 a káblom**
**Technické parametre termostatu**

Max. prevádzková teplota	80 °C hlava termostatu 120 °C jímka termostatu
Nastavená teplota havarij. termostatu	100 °C (0/-6°C)
Teplotný rozsah prevádzkového termostatu	0-90 °C ( $\pm 3$ °C)
Hysterézia	4 $\pm$ 2,5 K
Zaťaženie kontaktov prevádzkového termostatu	C-1 10 (2,5) A / 250 V~; C-2 2 (0,4) A / 250 V~
Zaťaženie kontaktov havarijného termostatu	C-1 0,5 A / 250 V ~; C-2 10(2,5) A / 250 V ~
Stupeň krytia	IP 40
Trieda	I

**Technické parametre snímača Pt1000**

Rozsah meraných teplôt	-50 až 180 °C
Teplotný koeficient	3850 ppm / °C
Odpor pri 0 °C	1000 $\Omega$
Odporovaný merací prúd	0,3 mA
Max. merací prúd	2 mA
Kábel snímača	2 x 0,5 mm <sup>2</sup> , l = 4 m

**Teleso prietokového ohrevu TPO-7,5 s príslušenstvom**
**Pripojenie a rozmerová schéma**
