

Zmiešavacie ventily trojcestné s vonkajším závitom, typ LK 840 2.0

Základná charakteristika

Použitie	vykurovacie a solárne systémy
Popis	zmiešavací ventil s otočným vnútorným segmentom
Pracovná kvapalina	voda, nemrznúca zmes pre vykurovacie a solárne systémy a tepelné čerpadlá
Montážna poloha	ľubovoľná, okrem polohy hriadeľkou (motorom) smerom dole

Ovládanie

Elektrické ovládanie	vhodné pre osadenie elektropohonov s krútiacim momentom od 5 Nm
Ručné ovládanie	otočením gombíka
Uhol otvorenia ventilu	90° / 360°

Technické parametre

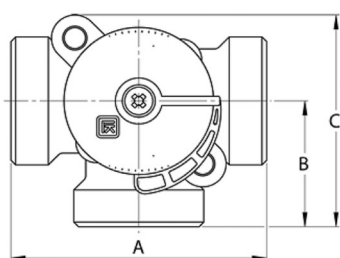
Maximálny pracovný tlak	10 bar
Maximálny rozdiel tlakov	5 m H ₂ O
Pracovná teplota kvapaliny	5 až 110 °C (krátkodobu 120 °C)
Pracovná teplota okolia	5 až 60 °C
Netesnosť	< 1 % K _{vs} pri rozdiel tlakov 5 m H ₂ O

Materiály

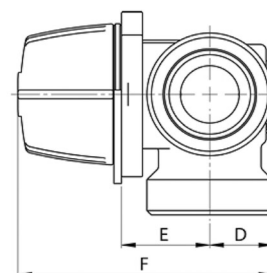
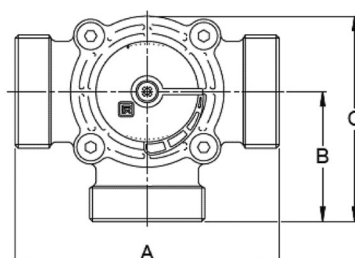
Telo ventilu	mosadz, kované
Vreteno a srdce ventilu	mosadz
Vonkajší kryt ventilu	hliník
Vnútorný kryt ventilu	PPS
Tesnenie	EPDM

Rozmery

pre G 3/4" M až G 6/4" M



pre G 2" M



	Kód	Rozmery [mm]						Hmotnosť [kg]	K _{vs} [m ³ /h]	Pripojenie
		A	B	C	D	E	F			
LK 840 3/4 M - 2,5	16769	80	40	68	18	29	81	0,6	2,5	G 3/4" M
LK 840 1 M - 4	16768	80	40	68	18	29	81	0,6	4,0	G 1" M
LK 840 1 M - 6,3	18898	80	40	68	18	29	81	0,6	6,3	G 1" M
LK 840 5/4 M - 8	18784	82	41	69	20	29	83	0,6	8,0	G 5/4" M
LK 840 6/4 M - 16	16763	84	42	77	24	32	90	0,8	16,0	G 6/4" M
LK 840 2 M - 25	16759	124	62	97	33	43	110	1,4	25,0	G 2" M

TECHNICKÝ LIST

Zmiešavacie ventily trojcestné s vonkajším závitom, typ LK 840 2.0

Graf tlakovej straty
