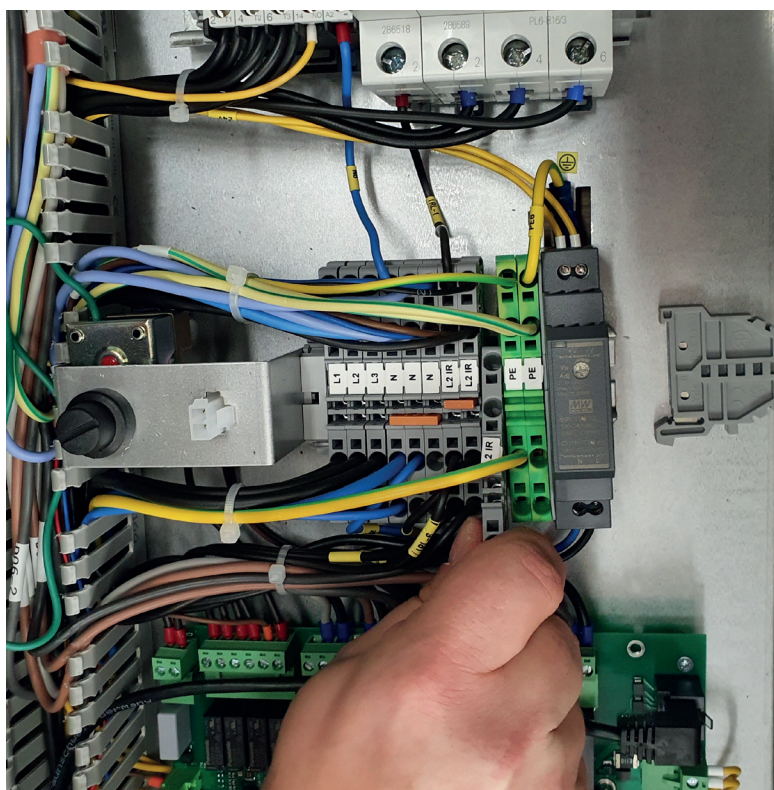


Návod na inštaláciu
Sada pre pripojenie modulu relé do RegulusBOXu

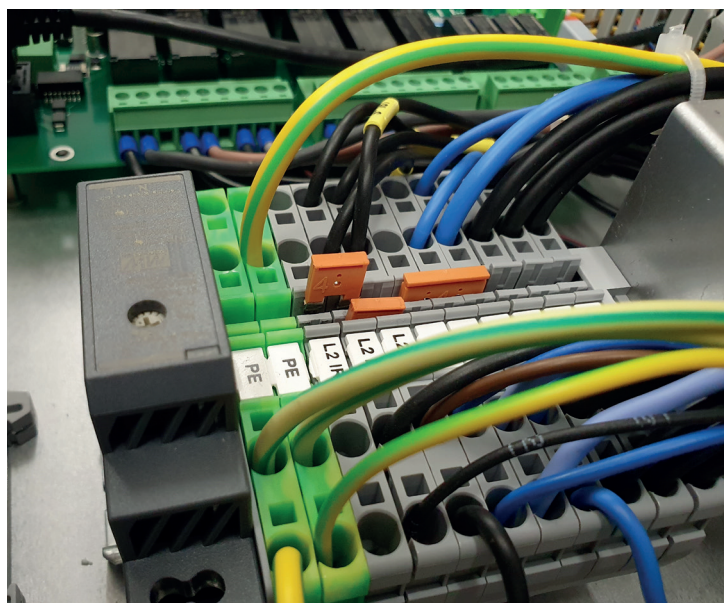
SK

Popis montáže 4 relé 19401 do RegulusBOXu

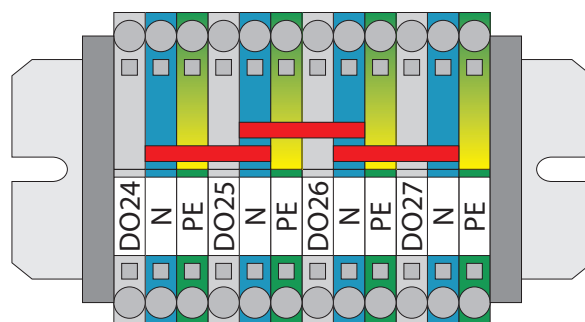
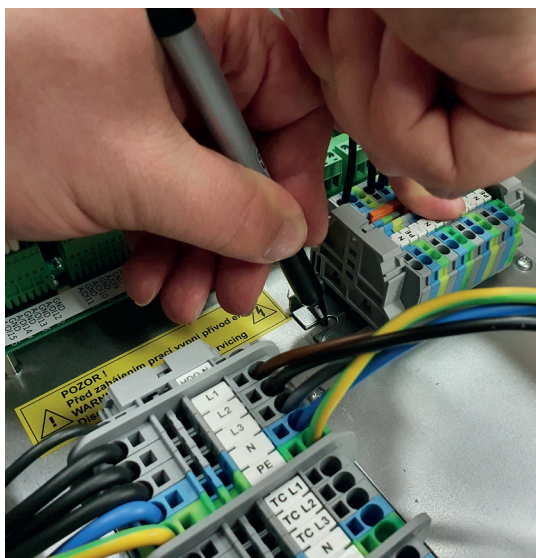
1. Najskôr si prečítajte celý návod.
2. Pripravte si náradie:
 - vŕtačku s vrtákmi 3 a 4,
 - krížový skrutkovač,
 - malý plochý skrutkovač,
 - sadu pre pripojenie modulu relé.
3. Odpojte RegulusBOX od elektriny. Nájdite istič, ktorý je predradený boxu a ten vypnite. Na vstupných svorkách RegulusBOXu overte, že sú bez napätia.
4. Vložte štvornásobnú svorku do hornej svorkovnice, medzi svorky L2 IR a PE, pozri obr. Ak sú v rade 3 svorky ozn. L2 IR, nie je nutné ďalšiu svorku pridávať. Potom môžete prejsť k bodu 6.



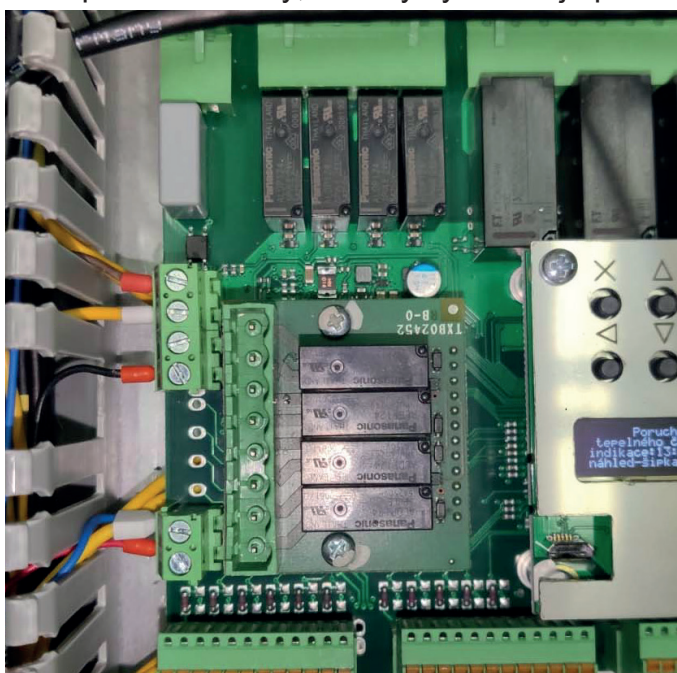
5. Svorku prepojte oranžovým mostíkom so susednou svorkovnicou L2 IR. Na mostík poriadne zatlačte. (Na obrázku je mostík pred zatlačením.)



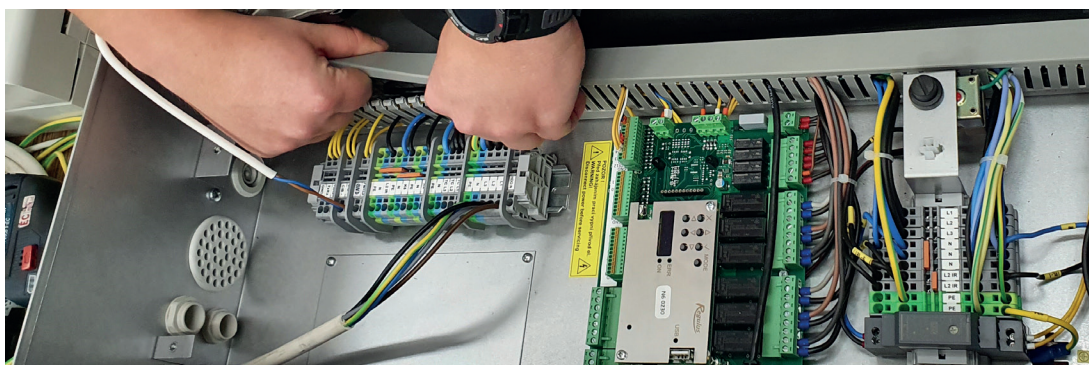
6. Priložte DIN lištu so svorkovnicami k zadnému plechu RegulusBoxu, označte otvory pre skrutky. DIN lištu umiestnite podľa obrázku. Ak už RegulusBOX obsahuje predpripravené otvory, stačí DIN lištu so svorkovnicami priskrutkovať pomocou M4 skrutkovača. Prejdite k bodu 8.



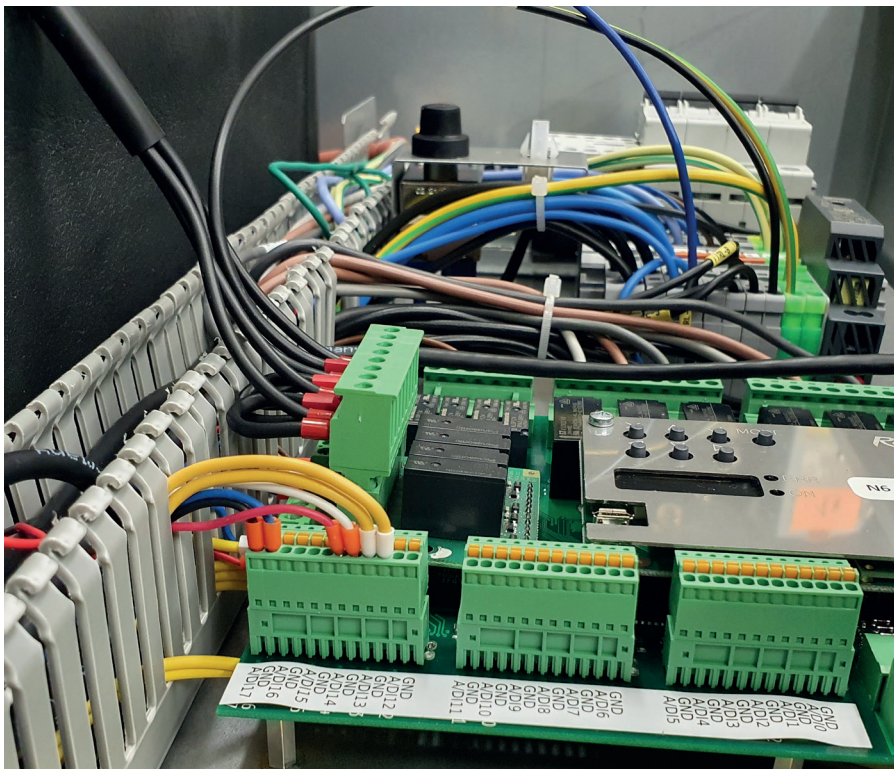
7. Vyvrtajte otvory a pomocou samorezných skrutkovačov priskrutkujte DIN lištu so svorkovnicami (pozor na kovové piliny).
8. Vložte modul s relé do riadiacej dosky. Modul sa vkladá na miesto vedľa displeja. Dbajte na správne zasunutie všetkých pinov do riadiacej dosky. Modul potom zaistíte skrutkami. Ak máte modul správne vložený, skrutky vychádzajú presne na otvory.



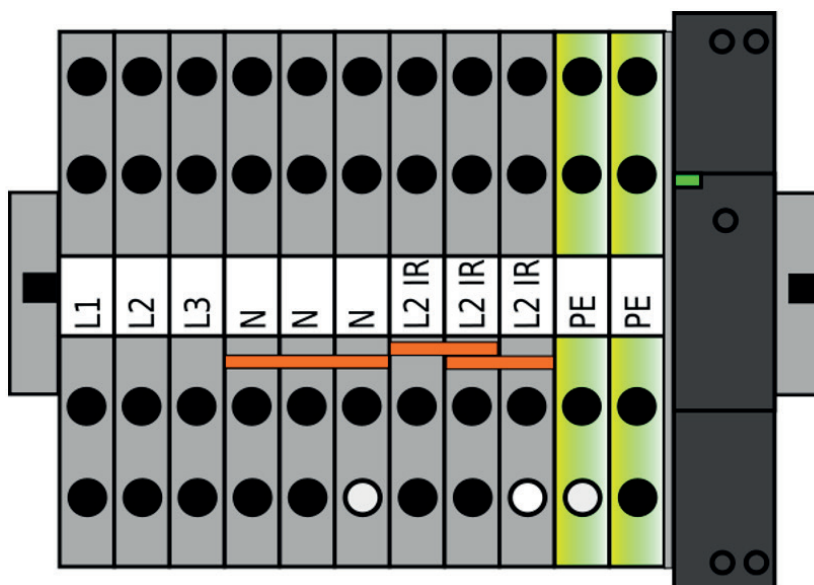
9. Zložte šedý kryt káblového kanálu. Sú to háčiky, ktoré je možné uvoľniť stlačením do vnútra a vyhnutím krycieho plastu. Plast sa dá potom celý vysunúť.



10. Teraz zasuňte zelenú svorkovnicu do modulu. Miernym tlakom skúste svorkovnicu dotlačiť.



11. Zostávajúce vodiče IR-L M1, N M1 a PE M1 zasuňte do hornej svorkovnice. N M1 do svorky pod popisom N, IR-L M1 do svorky L2IR a PE M1 do žltozelenej svorky PE. Na obrázku sú príslušné otvory vyznačené bielou farbou. Po zasunutí vodiča do svorky so zaťažením sa uistite o pevnom spojení vodiča so svorkou - ťahom za vodiče (na obrázku biele otvory, pre vloženie vodičov).



12. Všetky vodiče vložte do káblového kanálu a zakrytujte ho.
13. Pohľadom skontrolujte celú inštaláciu a najskôr potom môžete RegulusBox spustiť.