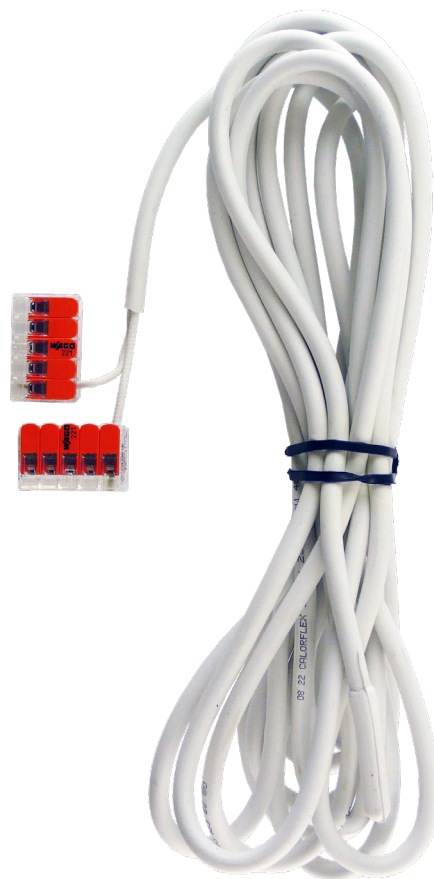


Regulus

www.regulus.sk



Ohrevný kábel pre RTC

Návod na pripojenie k tepelnému čerpadlu
Ohrevný kábel pre RTC

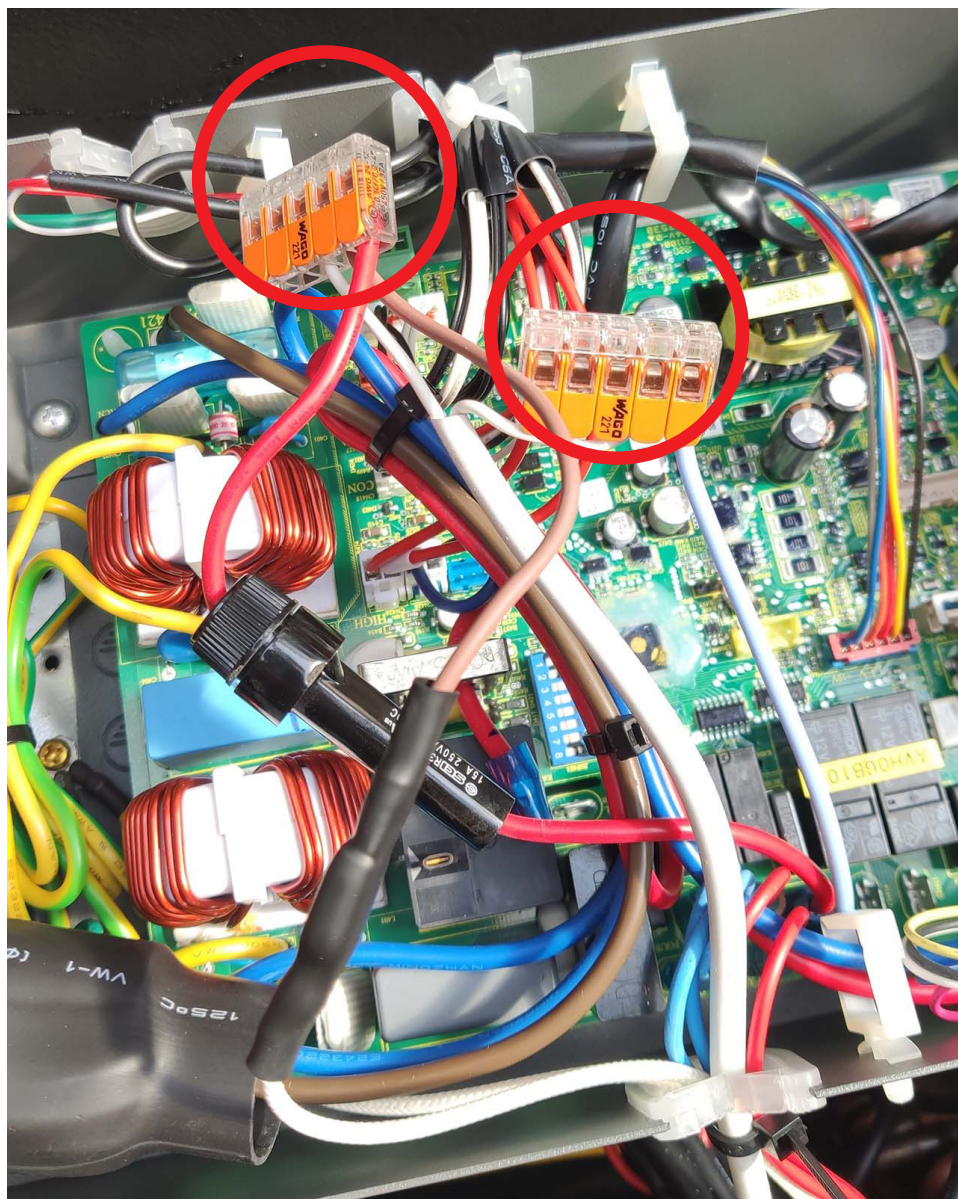
SK

Ohrevný kábel pre RTC

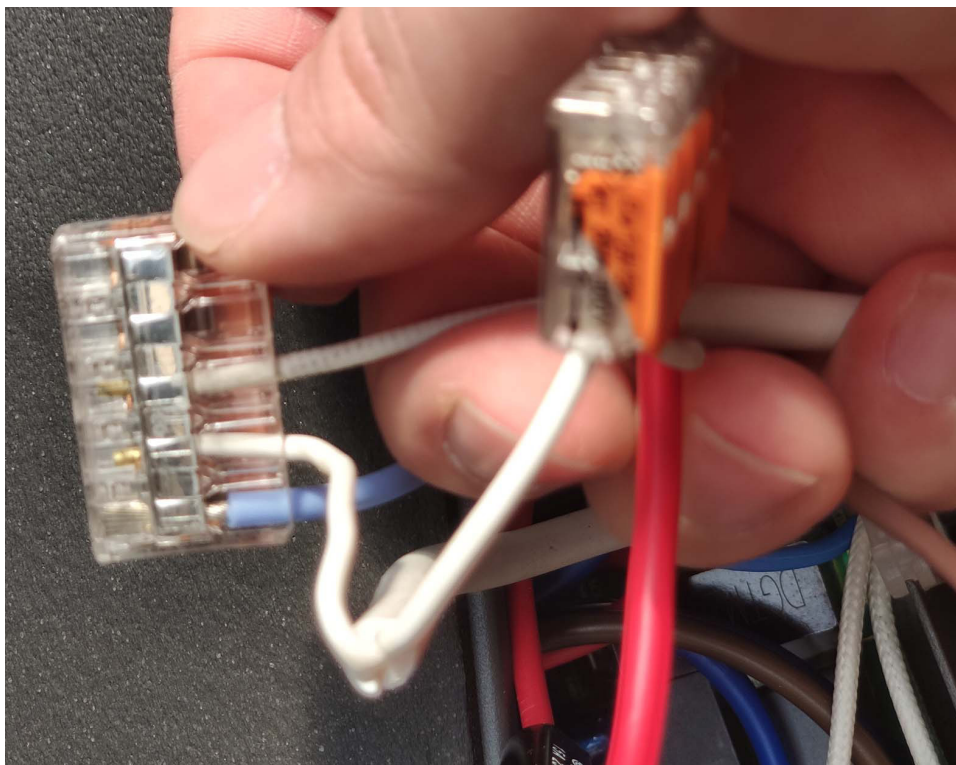
Ohrevný kábel pre RTC – postup pripojenia

Pripojenie ohrevného kábla je zásah do elektroniky čerpadla. Ten môže urobiť len osoba s odbornou elektrotechnickou kvalifikáciou podľa platných vyhlášok. Neodborný zásah môže spôsobiť škody na zdraví a majetku.

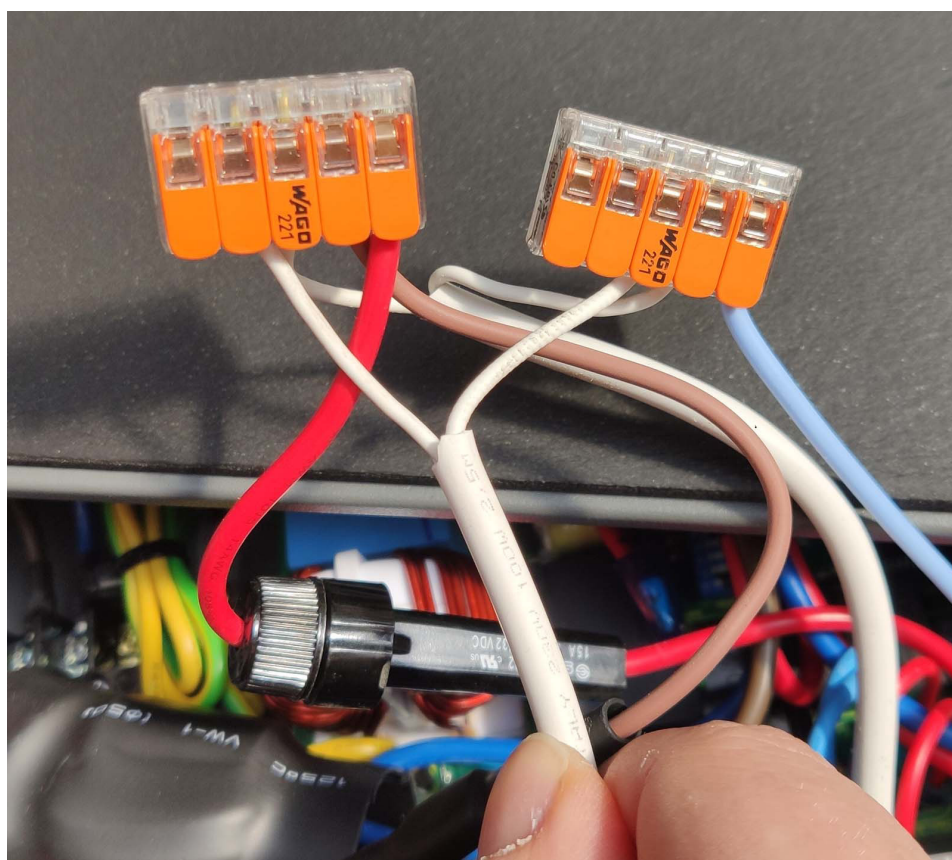
1. Odskrutkujte vrchný kryt tepelného čerpadla.
2. Po odhalení vrchnej časti čerpadla odmontujte kryt elektroniky.
3. Pod krytom sa nachádzajú 2 svorkovnice WAGO. Tie prepájajú interný vykurovací kábel a vykurovací kábel vane. K týmto 2 svorkovniciam budete pripájať vykurovací kábel pre vyhrievanie odvodu kondenzátu z tepelného čerpadla.



4. Prevlečte kábel čerpadlom. Dbajte na zvýšenú opatrnosť pri manipulácii so silikónovou izoláciou. Izolácia sa môže ľahko prerezať.
5. Vodiče ohrevného kábla upevnite do svorkovnic. Zdvihnutím oranžovej páčky svorkovnicu otvorte, zasuňte kábel a páčku dajte dole. Z druhej priehľadnej strany otvorte správny kontakt neizolovanej časti vodiča so svorkou. Po zacvaknutí ešte vyskúšajte, ak sa kábel nedá vytiahnuť zo svorky.



6. Zapojený ohrevný kábel vo svorkách.



7. Zakrytujte elektroniku aj tepelné čerpadlo.

