

Návod na inštaláciu skupiny so zónovým ventilom

AKUMULAČNÁ NÁDRŽ LYRA 1000 VVS - DVS



Regulus

OBSAH DODÁVKY

14002 - SADA PRE PRIPOJENIE LK 525 NA SPIATOČKU VYKUROVACIEHO SYSTÉMU LYRA 1000

Kód	Názov tovaru	Množstvo
13967	Skupina pre pripojenie LK525	1 ks
12688	Skupina so zónovým ventilom na nádrž LYRA	1 ks
6967	Vsuvka 1"x3/4" (vonkajšia/vonkajšia) hrubá stena	1 ks
3012	Rúrka voda DN20,3/4"MF,100-200	1 ks
13999	Rúrka DN25 (matica 5/4") l=490 mm	1 ks
13997	Rúrka DN20 (matica 1") l=550 mm	1 ks
6447	Izolácia pr.28-13 mm hrúbka izolácie (2 m)	1 m
7187	Izolácia pr.35-13 mm hrúbka izolácie (2 m)	0,6 m

1. Odmontovať rúrku 1" prepájajúcu skupinu s TSV so skupinou s T-kusmi.



2. Odmontovať rúrku 3/4" prepájajúcu čerpadlovú skupinu na prípravu OPV so skupinou s T-kusmi.



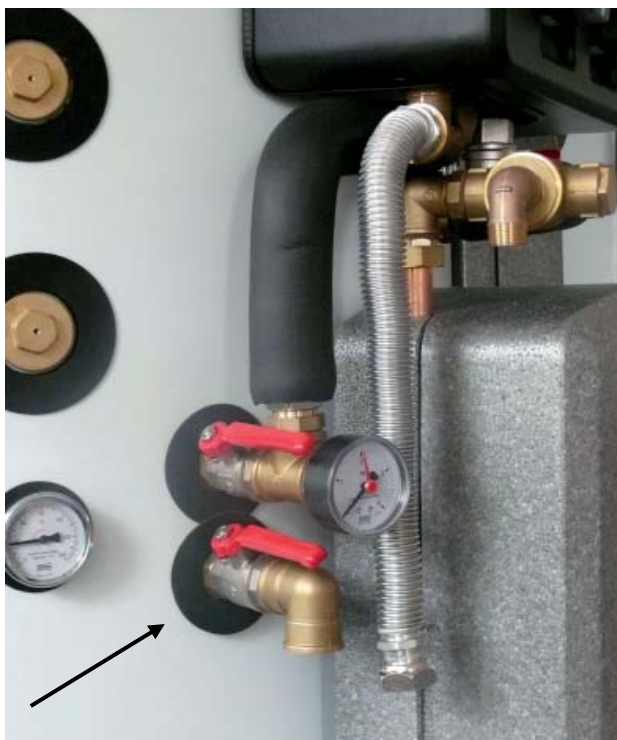
3. Odmontovať rúrku 5/4" prepájajúcu skupinu s kolenom so skupinou s T-kusmi.



4. Odmontovať skupinu s T-kusmi.



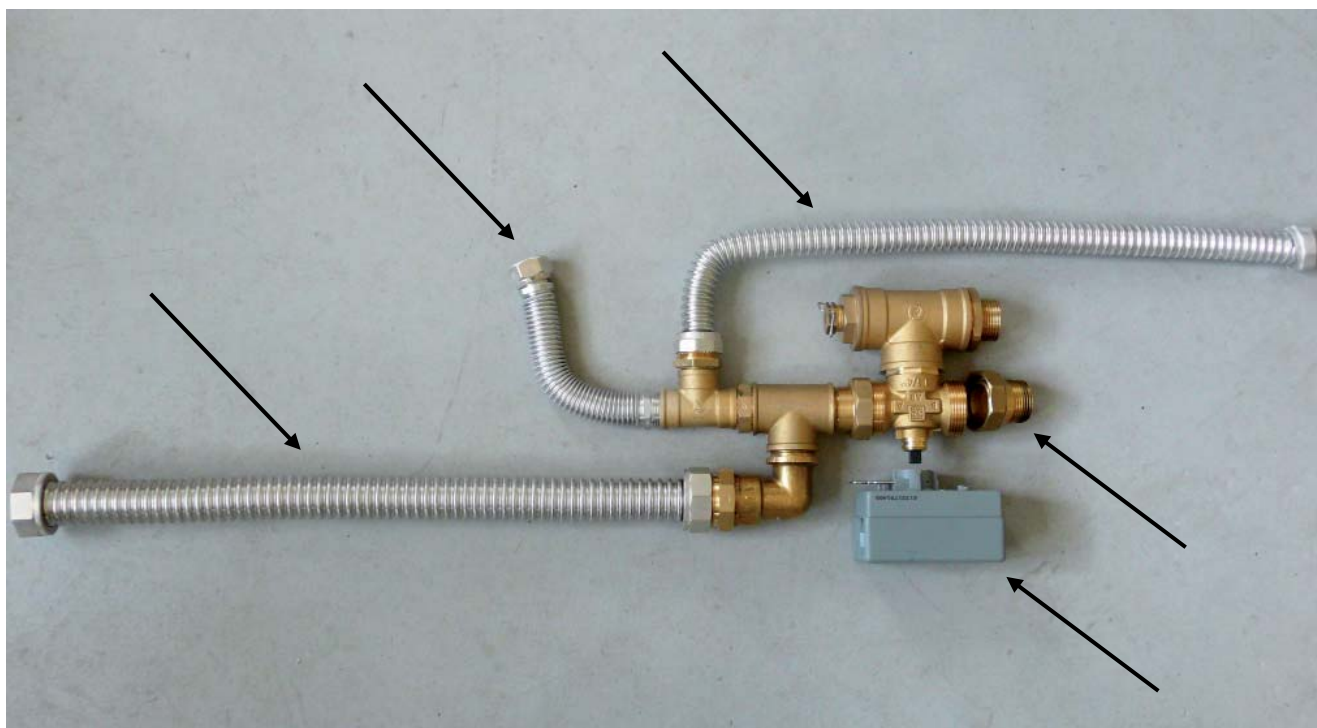
5. Odmontovať zátku pod skupinou s manometrom a namontovať namiesto nej skupinu pre pripojenie zónového ventilu (kód 13967). Zo skupiny pred montážou zložiť ovládaciu páku a po namontovaní ju nasadiť.



6. Zo skupiny s TSV odmontovať vsuvku 3/4" a namontovať namiesto nej vsuvku 1"x3/4" (kód 6967).



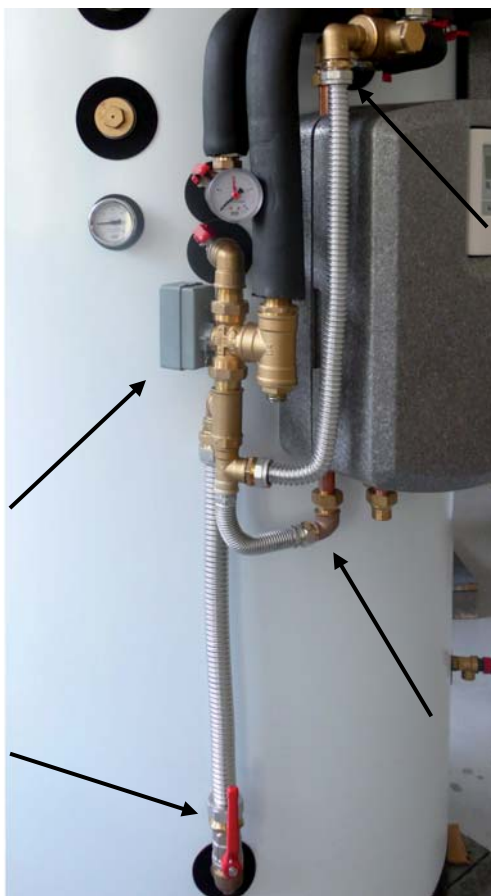
7. Na skupinu so zónovým ventilom (kód 12688) namontovať rúrky (kódy 3012, 13997 a 13999). Pred montážou nasadiť na rúrky izoláciu. Zo zónového ventilu zložiť pohon a z cesty B zónového ventilu šrúbenie.



8. Do skupiny s ventilom namontovať šrúbenie z predchádzajúceho bodu.



9. Namontovať skupinu so zónovým ventilom a prepojiť ju podľa obr. Nasadiť pohon na zónový ventil.



05/2014

Regulus

REGULUS - TECHNIK, s.r.o.
Strojnícka 7G/14147
080 01 Prešov

<http://www.regulus.sk>
E-mail: obchod@regulus.sk