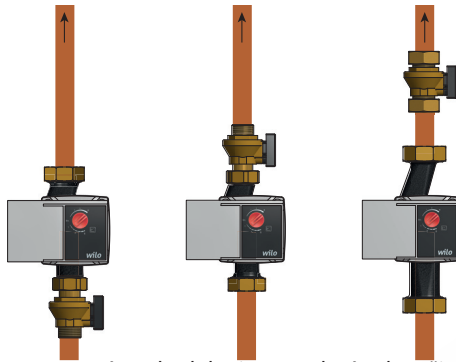


Prietokový spínač FP

Prietokové spínače sú určené ku kontrole chodu čerpadla alebo minimálneho prietoku v zariadení v uzatvorenom okruhu kúrenia alebo chladenia. Nie sú určené pre úžitkovú alebo pitnú vodu.

Umožňujú automaticky vypnúť zariadenie, ak je jeho prevádzka pri nízkom prietoku nežiadúca alebo nebezpečná. Pri dosiahnutí nominálneho prietoku je zariadenie znovu zopnuté.

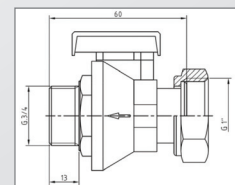
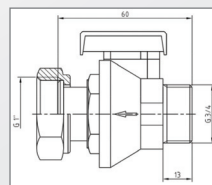
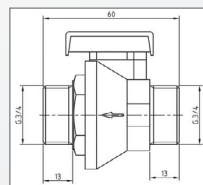
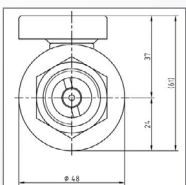
Inštalujú sa pod alebo nad čerpadlo priamym pripojením pomocou 1" prevlečnej matice alebo do potrubia pomocou 3/4" vonkajších závitov.



Uplatňujú sa v systémoch, kde je potrebná okamžitá reakcia. Používajú sa pri plynových kotlov k ochrane výmenníkov proti prehriatiu spôsobenému nízkym prietokom. Opakované prehrievanie výmenníka po čase ničí. Pri použití prietokového spínača zariadenie reaguje rýchlejšie ako pri kontrole teplotným snímačom a k prehriatiu vôbec nedochádza.

Použitie pri chladiacich jednotkách (chillerov) alebo jednotiek tepelných čerpadiel zaisťuje ochranu výmenníka pred roztrhnutím mrazom. Ak by zlyhalo obehové čerpadlo a jednotka by bez použitia prietokového spínača pracovala ďalej, malý objem kvapaliny v doskovom výmenníku by okamžite zamrzol - skôr ako by teplotný snímač stačil zareagovať.

Rozmery a typy



MODEL	FP204-1	FP204-2	FP214-1	FP214-2	FP224-1	FP224-2
PRIPOJOVACIE ROZMERY	3/4" M x 3/4" M	3/4" M x 3/4" M	3/4" M x 1" F	3/4" M x 1" F	1" F x 3/4" M	1" F x 3/4" M
SPÍNANÉ NAPÄTIE	250 VAC	4 ÷ 30 V	250 VAC	4 ÷ 30 V	250 VAC	4 ÷ 30 V
SPÍNANÝ PRÚD	0,05 ÷ 5 A	1 ÷ 100 mA	0,05 ÷ 5 A	1 ÷ 100 mA	0,05 ÷ 5 A	1 ÷ 100 mA
OBJEDNÁVACÍ KÓD	381	13552	382	13553	383	4247

Technické údaje

MAX. PRACOVNÁ TEPLOTA	110 °C
MAX. PRACOVNÝ TLAK	3 bar
PRIETOK PRE ZOPNUTIE (VYPNUTIE*)	400 l/h (±50 l/h)
PRIETOK PRE VYPNUTIE (ZOPNUTIE*)	350 l/h (±50 l/h)
MIN. TLAKOVÝ ROZDIEL PRI ZOPNUTÍ	25 ± 5 mbar

* podľa zapojenia prepínacieho kontaktu

MIKROSPÍNAČ

KONEKTORY	2,8 x 0,5 mm
KONTAKTY	prepínacie
KRYTIE PODĽA STN EN 60529	IP 40
TELO	mosadz – CW617N plast – NORYL GFN3
TESNENIE	NBR (EPDM)

